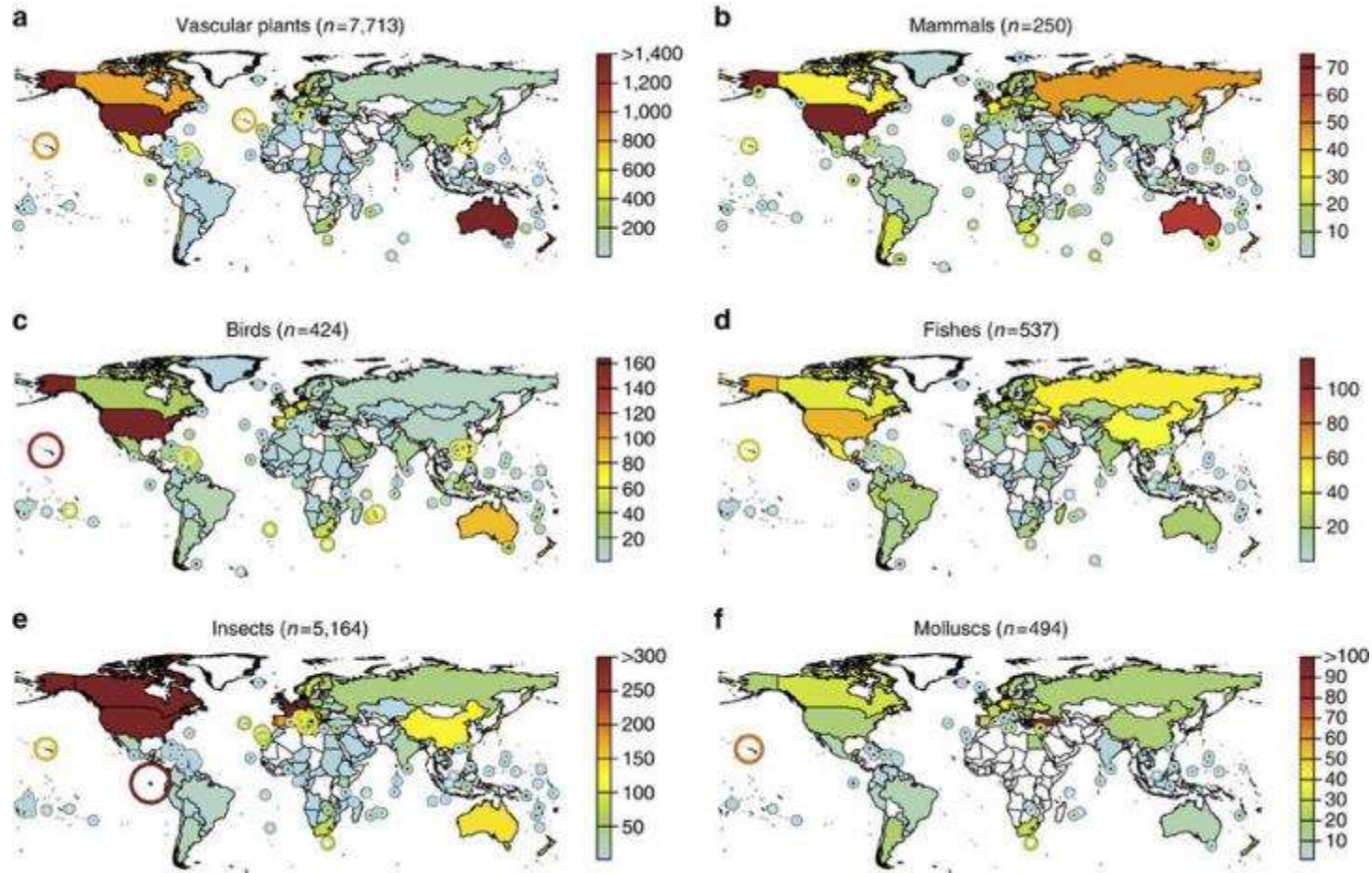


# **Le criquet de Crau : la réintroduction comme cadre d'une gestion adaptative d'un territoire ?**

Tatin L., Bröder L., Gibault C. & Hochkirch A.

# L'Homme introduit depuis des siècles des espèces partout sur le globe

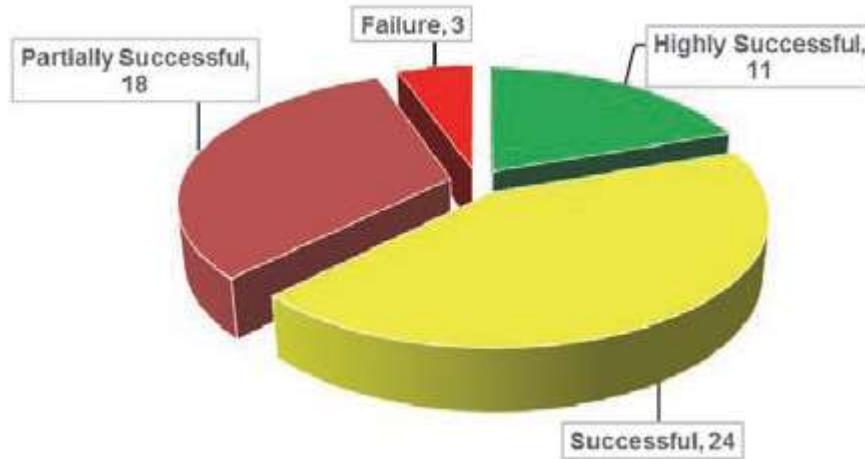


Seebens et al. 2017, *Nature*

## Réintroduire ne devrait pas poser de problème...

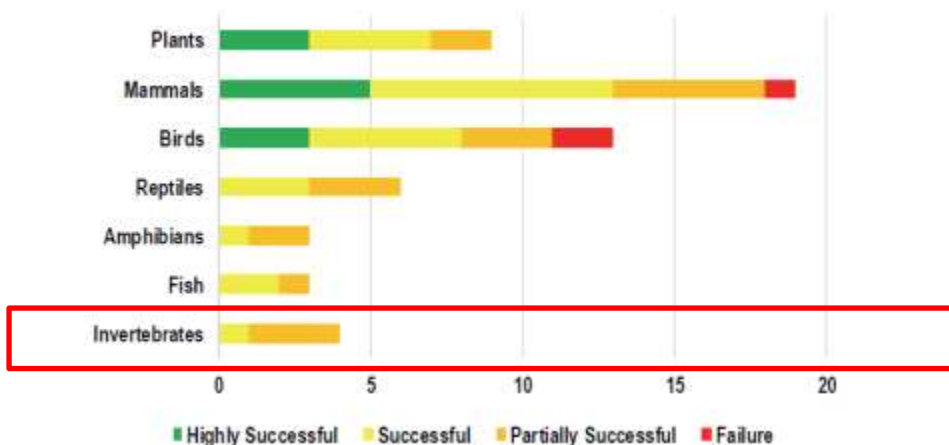
# Le succès des réintroductions est assez faible

(Sorae 2016, IUCN pub.)



20% succès certain  
38% sans succès

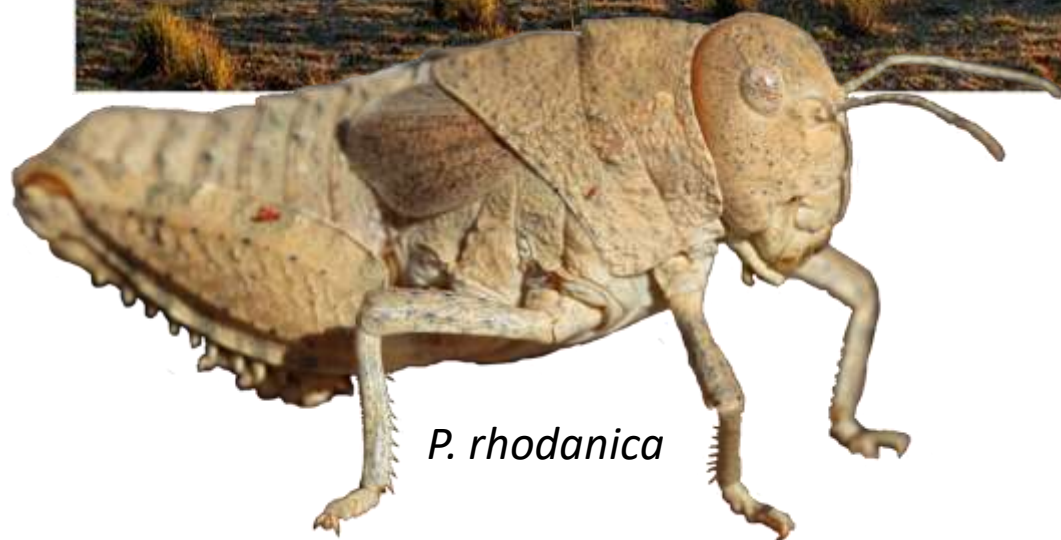
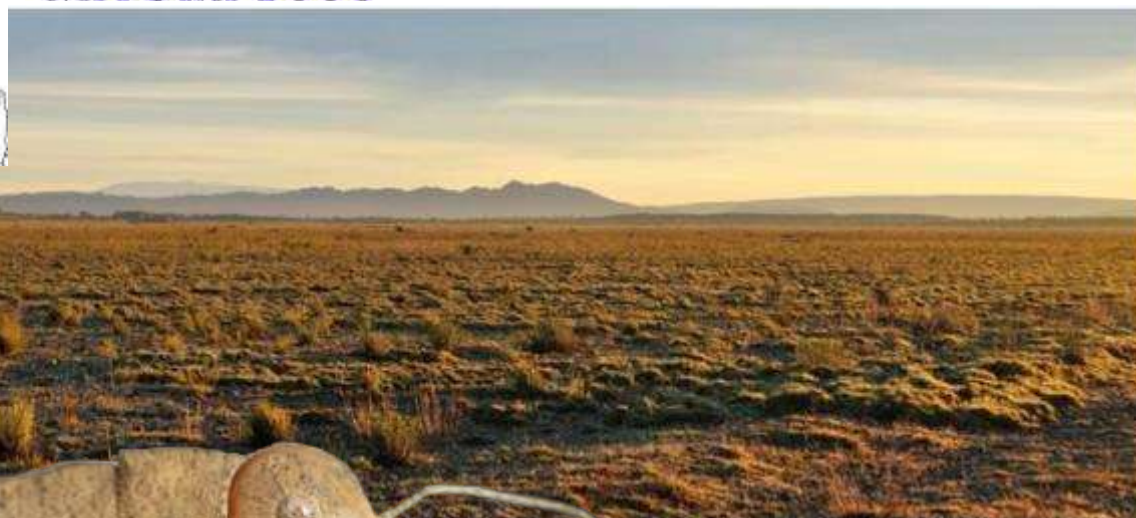
## Les projets sont surtout accés vers les vertébrés



7% invertébrés



Réserve Naturelle  
COUSSOULS DE CRAU



*P. rhodanica*

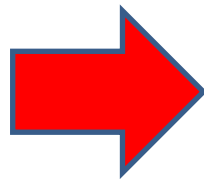




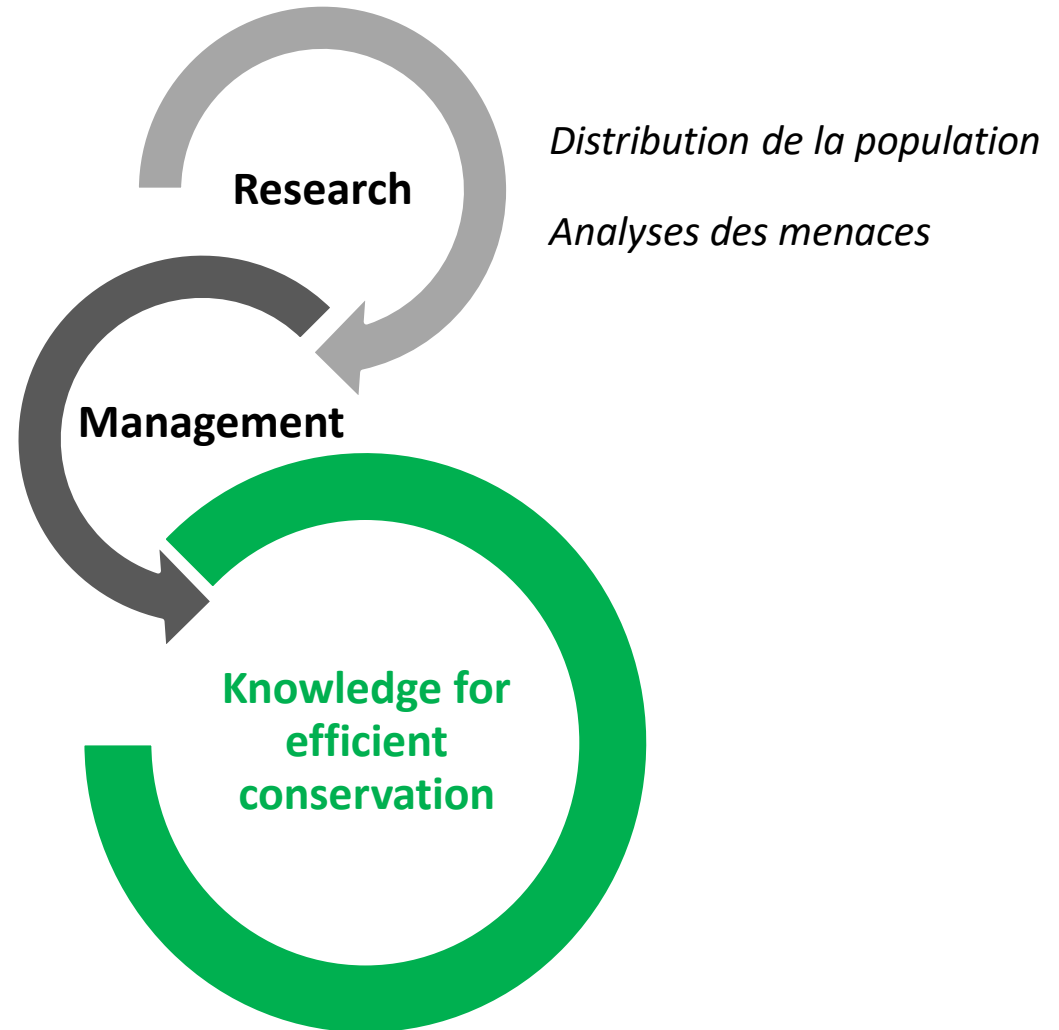
# Stratégie de conservation UICN



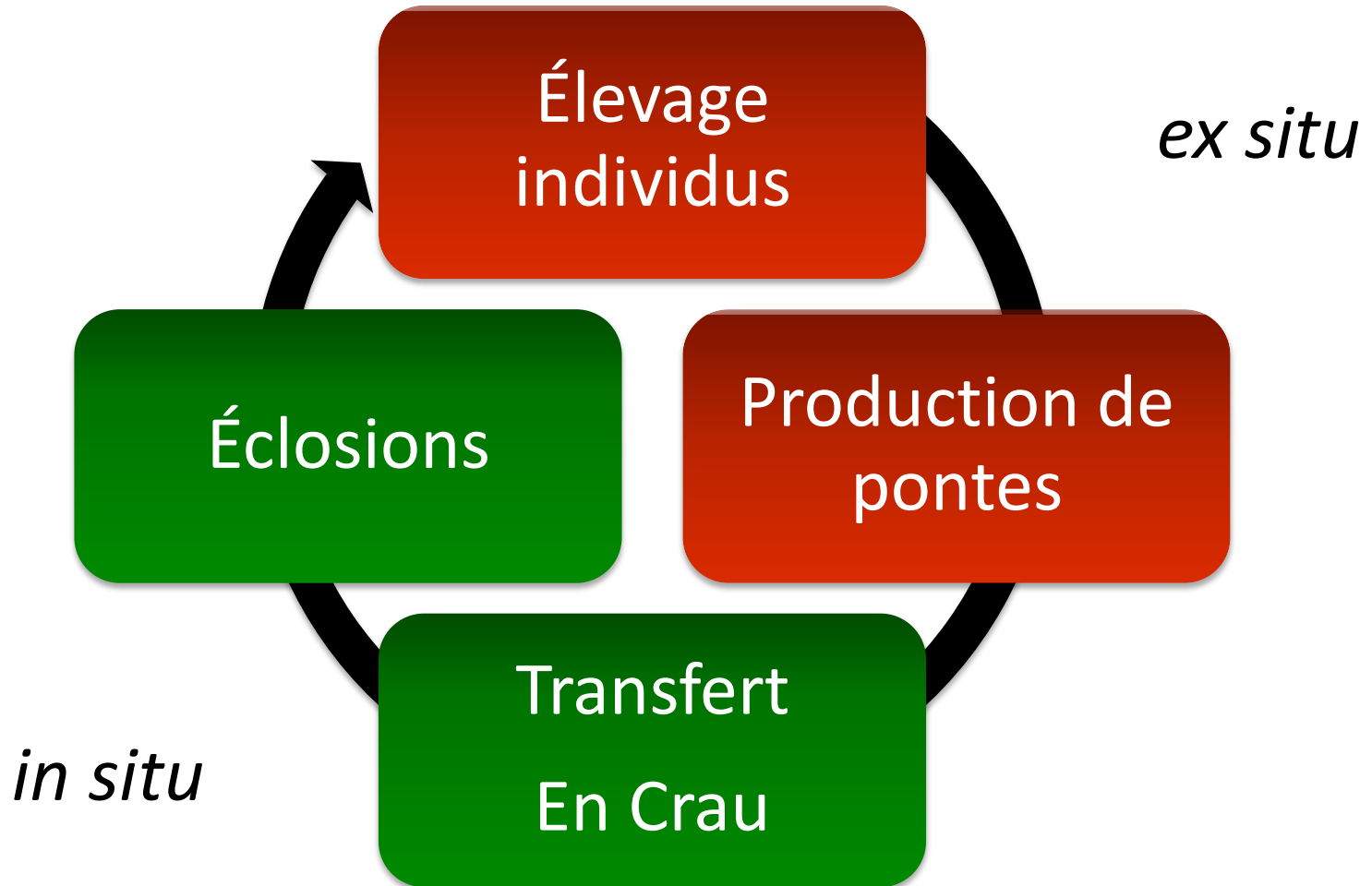
*Gestion de l'habitat*



***Sauvegarde de  
l'espèce***



# Gérer une population captive ex situ



# Elevage individus - ex situ



**22-26 juvéniles sauvages/an**  
Probabilité de survie = 86% [75-100]



**Cathy Gibault**



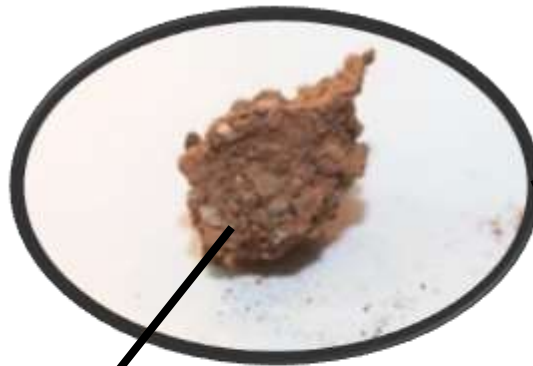
# Production de pontes - ex situ

**170 pontes/an [161-179]**

11-13 pontes/femelle



**Cathy Gibault**



**17,5 œufs/pontes [ $\pm$  3,9]**

potentiel :  $\sim$  2500 embryons



# Transfert en Crau - in situ



**290 pontes transférées**  
30 à 78 /an  
Différentes modalités

# Éclosions - in situ



20-30%



80-95%



Réserve Naturelle  
COUSSOULS DE CRAU

0 éclosions ex situ  
50 éclosions provoquées  
0-40% taux éclosions annuel  
0-50% survie stade 1



# Les difficultés...



Identifier et mimer en laboratoire les conditions in situ



Implantation des pontes (faire comme les femelles)



Détecter les éclosions sur le terrain (taille et cryptique)

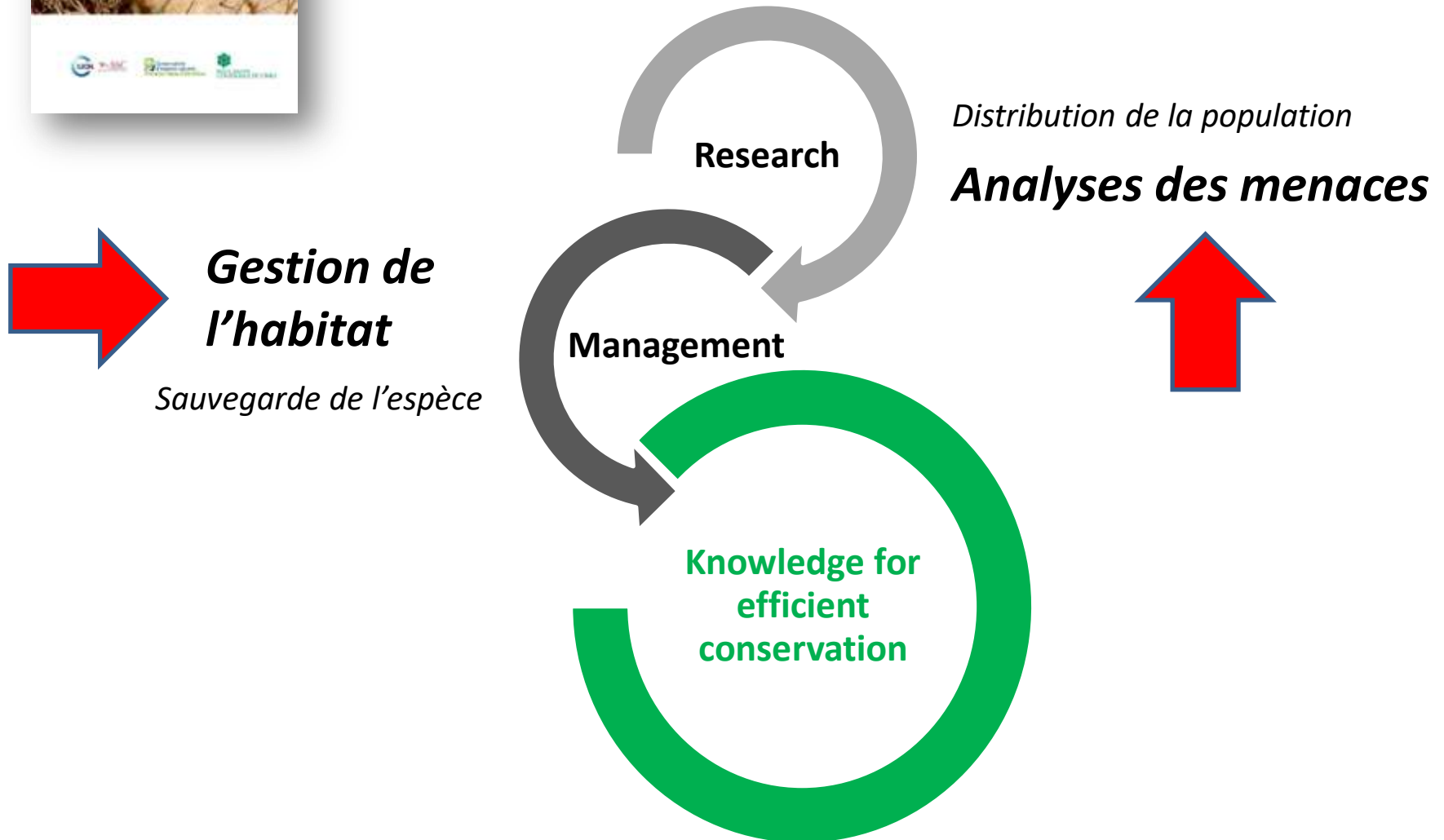


Contrôler les différentes phases de l'élevage :

- Iridovirus Cr-IV
- Nématodes



# Stratégie de conservation UICN



# Vers une réintroduction ?



## Structure habitat

Bröder et al. 2018; Piry et al. 2018

**Recouvrement végétation**

**Flux génétique & densité**



## Prédation aviaire

Bröder et al. In prep

**Prédation par H. garde-bœufs et corvidés**



## Gestion habitat

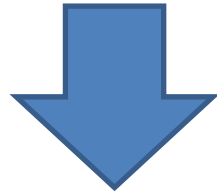
Tatin et al. inédit

**Exclos avec CMR**



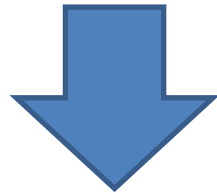
**Réintroduction envisageable**

*si meilleur succès d'éclosion*



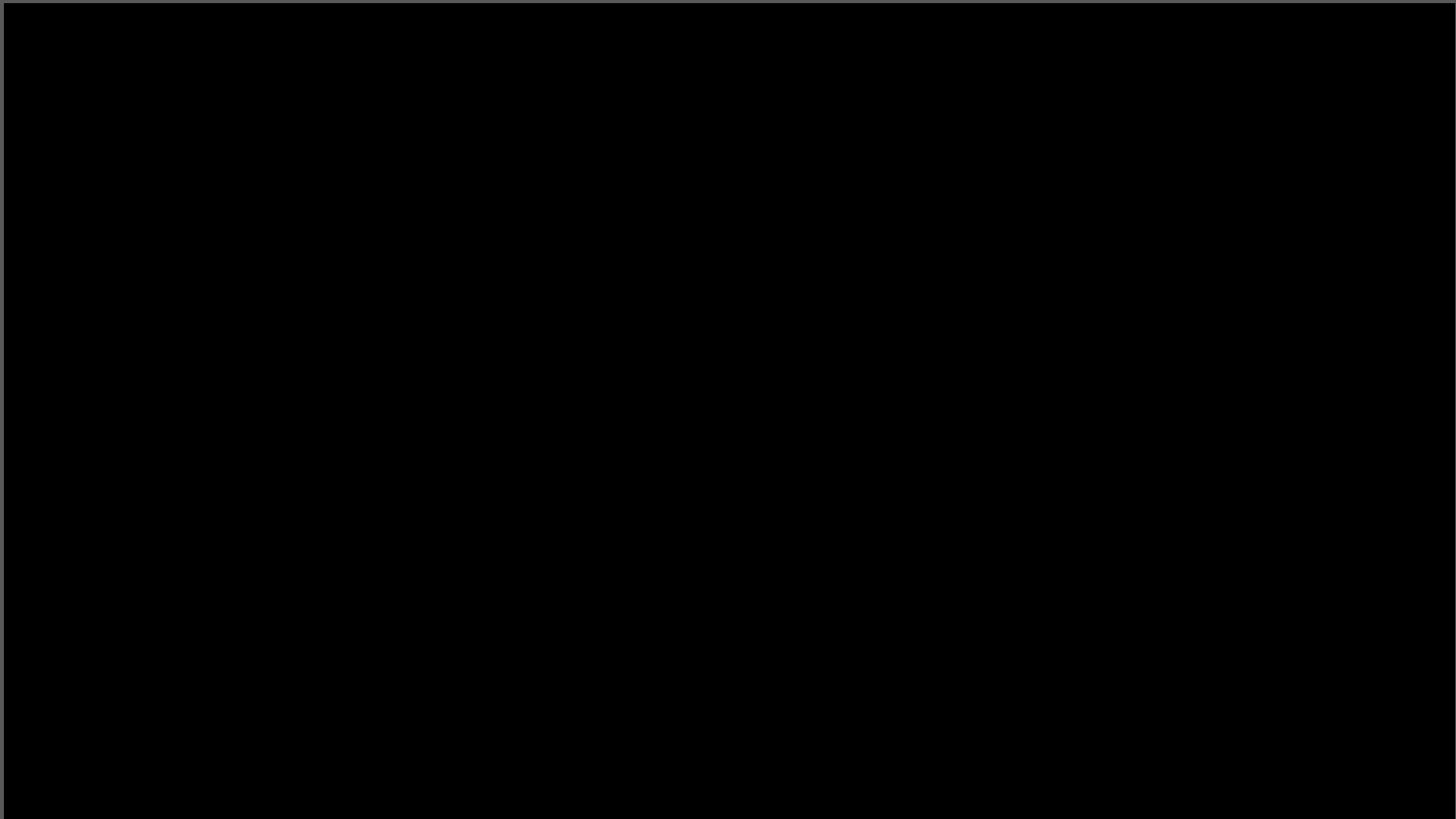
**Adaptation des/aux pratiques pastorales**

*Éleveurs + gestionnaires*



**Gestion adaptative du territoire**

*En faveur du Criquet de Crau*



# Merci de votre attention

