

Bien choisir ses oeufs

Règle d'or en matière d'œufs : se fier au code inscrit 0, 1, 2 ou 3 sur la coquille plutôt qu'à l'emballage ! Certains sont trompeurs avec leurs jolies photos de champs ou de près ...

Le code inscrit avant les lettres "FR" représente le mode d'élevage.

"FR" représente le pays d'origine: ici c'est la France

3 FR TSE 01

code 0

œufs de poules élevées
en plein air (agriculture bio)

code 1

œufs de poules élevées
en plein air

code 2

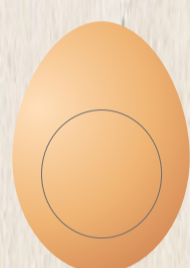
œufs de poules élevées
au sol

code 3

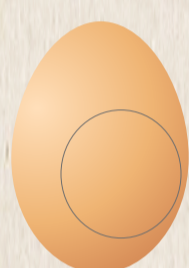
œufs de poules élevées
en cage

Saviez-vous que vous pouvez déterminer la fraîcheur d'un œuf autrement qu'en lisant sa date de péremption?

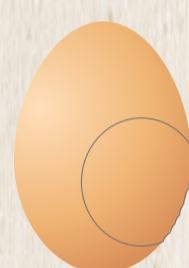
En les plaçant devant une forte source lumineuse



œuf extra-frais



œuf frais



œuf vieux

En les faisant flotter dans de l'eau salée



1 jour



4 jours



8/10 jours



15 jours

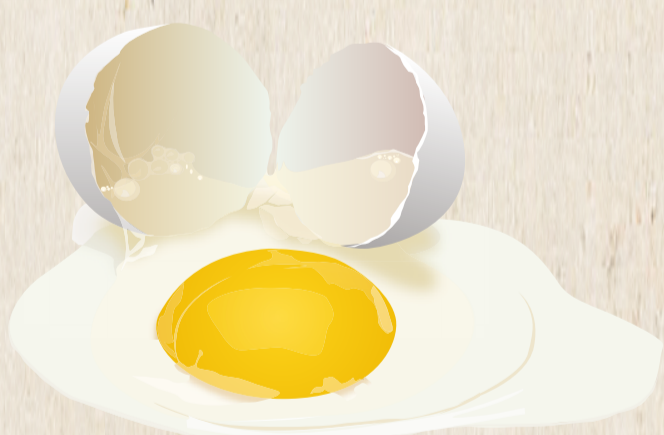


15 jours à
3 semaines

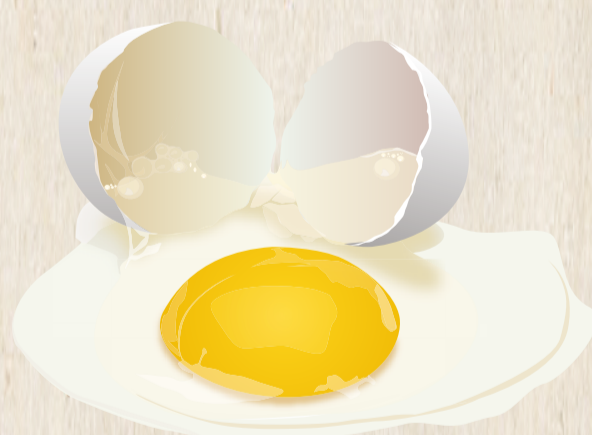
En observant leur aspect cru



œuf extra-frais



œuf frais

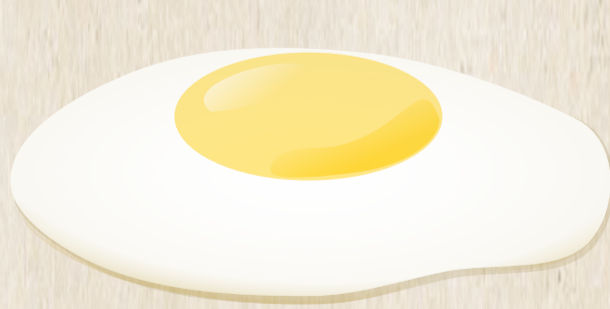


œuf vieux

En observant leur aspect cuit au plat



œuf extra-frais

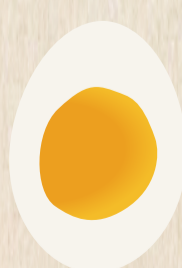


œuf frais

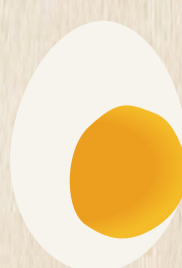


œuf vieux

Ou en observant leur aspect cuit dur



œuf extra-frais



œuf frais



œuf vieux

